

**POZNÁMKA:**

-ŘEŠENÉ SVĚTLNÉ ELEKTROINSTALACE OBJEKTU BUDOU NAPOJENY Z PODRUŽNÉHO ROZVADĚČE +RSN01

-VEŠKERÉ INSTALACE PROVÉST DLE ČSN 33 2130 ed.4, ZEJMÉNA DLE KAPITOLY 7.10, A ČSN 33 2000-5-52 ed.2, ZEJMÉNA DLE PŘÍLOHY NA. (INSTALACE DO 1000V)

-KABELOVÁ VEDENÍ VÝJMA ADMINISTRATIVNÍ ČÁSTI BUDOU ULOŽENA PŘÍZNANĚ NA POVRCHU ULOŽENA PŘEVÁŽNĚ NA HORIZONTÁLNÍCH KABELOVÝCH TRASÁCH, TVOŘENÝCH PORFOROVANÝMI KABELOVÝMI ŽLABY. V MÍSTECH S ODBOČKAMI S NIŽŠÍM ZATÍŽENÍM MOŽNO UŽÍT SÍTOVANÉ (DRATĚNÉ) KABELOVÉ ŽLABY

-DIMENZE KABELOVÝCH TRAS JE NUTNO PŘÍZPUSOBIT SKUTEČNÉMU MNOŽSTVÍ KABELŮ A DIMENZE KABELOVÉHO ÚLOŽNÉHO SYSTÉMU JE TREBA KOORDINOVAT AŽ PŘI MONTÁŽI, NA MÍSTĚ SAMÉM A JE NUTNÉ PŘÍZPUSOBIT MÍSTNÍM PODMÍNKÁM, POKUD NENÍ UVEDENO JINAK, ŽLABEM MIN. 50x50 mm

-KABELOVÁ VEDENÍ ADMINISTRATIVNÍ ČÁSTI OBJEKTU BUDOU ULOŽENA ZÁSADNĚ SKRYTĚ POD OMÍTKOU S KRYTÍM MIN. 10mm

-KABELOVÉ TRASY ULOŽENY NA POVRCHU, DOPORUČENÉ MAXIMÁLNÍ VZDÁLENOSTI PŘÍCHYTEK DLE ČSN 34 7402

-ROZMÍSTĚNÍ JEDNOTLIVÝCH PŘÍPOJNÝCH BODŮ JE POUZE ORIENTAČNÍ, NUTNO KOORDINOVAT S NÁVRHY TECHNOLOGICKÝCH ZAŘÍZENÍ, PŘÍPADNĚ POŽADAVKY INVESTORA

-VEŠKERÉ VÝVODY KABELŮ JE TREBA PŘÍZPUSOBIT JEDNOTLIVÝM PŘÍPOJNÝM BODŮM (NUTNO PROVĚRIT NA MÍSTĚ PŘI SAMOTNÉ REALIZACI)

-VEŠKERÉ PROSTUPY KABELŮ JE TREBA PŘÍZPUSOBIT MÍSTNÍM PODMÍNKÁM (NUTNO PROVĚRIT NA MÍSTĚ PŘI SAMOTNÉ REALIZACI)

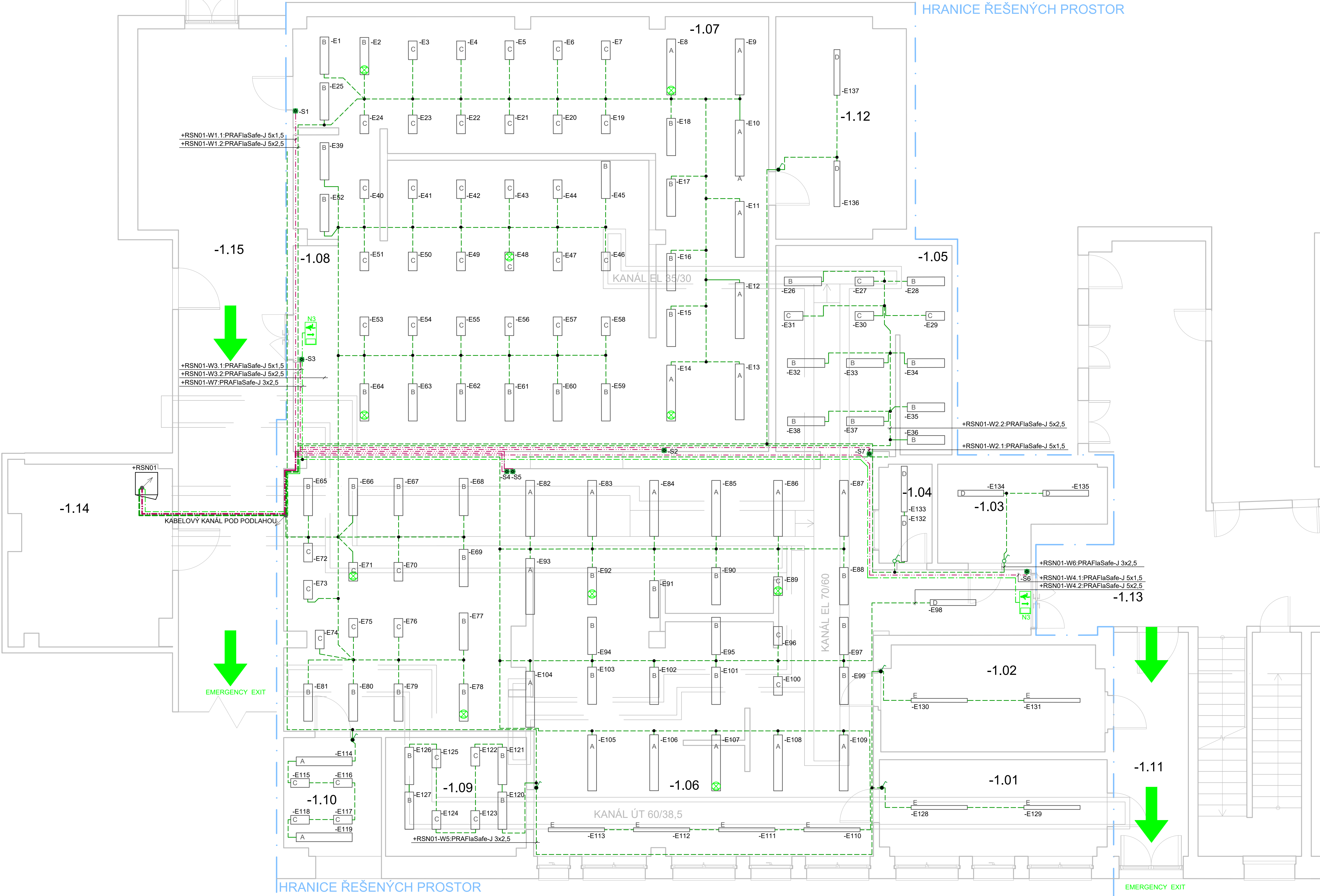
-VEŠKERÉ NEŽIVÉ ČÁSTI UPEVNĚNÝCH TECHNOLOGICKÝCH A ELEKTRICKÝCH ZAŘÍZENÍ SOUČASNĚ PŘÍSTUPNÉ DOTYKU BUDOU VZÁJEMNĚ VODIVĚ POSPOJOVÁNY DLE POŽADAVKŮ ČSN 33 2000-4-41 ed.3, čl. 415.2

-VEŠKERÁ SVÍTIDLA BUDOU SPÍNANÁ RUČNĚ, BU'D SPINÁČI, NEBO TLAČÍTKY

-U TRÍFÁZOVÉHO ROZVODY ZAPOJOVAT JEDNOTLIVÁ SVÍTIDLA STRÍDAVĚ Z FÁZÍ L1, L2, L3, Z DŮVODU ROVNOMĚRNÉHO ZATÍŽENÍ SVĚTELNÉHO OBVODU

-VEŠKERÉ PROSTUPY MEZI POŽÁRNÍMI ÚSEKY BUDOU UTEŠNĚNY CERTIFIKOVANÝMI PROTIPOŽÁRNÍMI UCPÁVKAMI DLE ČSN 33 2000-5-52 ed.2, čl.527.2

-NEDILNOU SOUČÁSTÍ TĚTO VYKRESOVÉ DOKUMENTACE JE TECHNICKÁ ZPRÁVA



LEGENDA MÍSTNOSTÍ					
OZN.	NÁZEV	PLOCHA [m²]	PODHLLED	PODLAHA	VZT
-1.01	ČISTÁ PŘÍPRAVNA ZELENINY	16	---	NOVÁ	---
-1.02	ČISTÁ PŘÍPRAVNA MASA	17	---	NOVÁ	---
-1.03	DENNÍ MÍSTNOST	10	---	---	---
-1.04	KANCELÁŘ	4	---	NOVÁ	---
-1.05	PŘÍPRAVA OSTATNÍ	26	NOVÝ	NOVÁ	NOVÁ
-1.06	VARNA	103	NOVÝ	NOVÁ	NOVÁ
-1.07	MYTÍ STOLNÍHO NÁDOBÍ	70	NOVÝ	NOVÁ	NOVÁ
-1.08	KOMPLETACE A VÝDEJ	123	NOVÝ	NOVÁ	NOVÁ
-1.09	MYTÍ PROVOZNÍHO NÁDOBÍ	12	NOVÝ	NOVÁ	NOVÁ
-1.10	VÝDEJ PRO PERSONÁL	8	NOVÝ	NOVÁ	NOVÁ
-1.11	VÝTLUK VAJEC	12	---	NOVÁ	---
-1.12	SKLAD VOZÍKŮ A NÁDOBÍ	20	---	---	NOVÁ
-1.13	CHODBA	69	---	---	---
-1.14	ROZVODNA NN	21	---	---	---
-1.15	CHODBA	---	---	---	---

LEGENDA SVÍTIDEL:

- A

STROPNÍ SVÍTIDLO  
LED 65W  
DODÁVKA PROFESE VZT
- EMERGENCY LED MODUL 70,2W, 9114lm , IP20  
DODÁVKA PROFESE VZT
- B

STROPNÍ SVÍTIDLO  
LED 44W  
DODÁVKA PROFESE VZT
- C

STROPNÍ SVÍTIDLO  
LED 22W  
DODÁVKA PROFESE VZT
- D

PŘÍSAZENÉ STROPNÍ SVÍTIDLO  
EEL 23W  
1x23W,3142lm,4000K,Ra 80, IP20
- E

PŘÍSAZENÉ STROPNÍ SVÍTIDLO  
VARIUS WB 32W  
1x32W,5055lm,4000K,Ra 80, IP65
- N3

PŘÍSAZENÉ NÁSTĚNNÉ LED SVÍTIDLO NOUZOVÉ  
EMERGENCY SLIM +PIKTOGRAM, d=18m  
LED 1x3,8W, 125lm, IP40, AUTONOMITA 2-7h

LEGENDA ZNAČEK:

- SPÍNÁČ 250V/10A, č.1, IP 20
- SPÍNÁČ 250V/10A, č.1, IP 44
- SPÍNÁČ 250V/10A, č.1/0 +LED KONTROLKA, IP 44
- STOUPACÍ KABELOVÉ VEDENÍ
- KLASACÍ KABELOVÉ VEDENÍ
- ROZVODY OSVĚTLENÍ
- OVLÁDACÍ OBVODY
- NOUZOVÉ OSVĚTLENÍ

SYSTÉM ZNAČENÍ KABELŮ


- +RSN01-W1:CYKY-J 3x1,5

TYP KABELU, POČET A PRŮŘEZ ŽIL
- POŘADOVÉ ČÍSLO VÝVODU V ROZVADĚČI
- PISEMNÝ KÓD DLE ČSN EN 81348-2
- NÁZEV ROZVADĚČE, ZE KTERÉHO JE VÝVOD NAPOJEN

OCHRANA PŘED ÚRAZEM:

U NAPĚŤOVÝCH SOUSTAV DO AC 1 kV JE OCHRANA PŘED ÚRAZEM ELEKTRICKÝM PROUDEM ZAJIŠTĚNA UPLATNĚNÍM ODPOVÍDAJÍCÍCH OPATŘENÍ DLE ČSN EN 61140 ed. 3 A ČSN 33 2000-4-41 ed. 3:

AC 400/230 V / TN - AUTOMATICKÝM ODPOJENÍM OD ZDROJE S OCHRANNÝM UZEMNĚNÍM, OCHRANNÝM POSPOJOVÁNÍM A PROUDOVÝMI CHRÁNIČI

PROJEKTANT:		AGROPROJEKT JIHLAVA, spol. s r.o. Strojrenská 4/7, 586 01 Jihlava www.agroprojektjihlava.cz			
ZODP.PROJEKTANT:	Bc. Jiří Novotný		STUPEŇ DOKUMENTACE:		DPS
VYPRACOVAL:	Bc. Jiří Novotný		FORMÁT:		8x4
VEDOUcí PROJEKTU:	Martin Mandát		DATUM:		10/2025
INVESTOR:	NEMOCNICE PRACHATICE, a.s. Nebahovská 1015, 383 01 Prachatice				AUTORIZACE:
NÁZEV AKCE:	NEMOCNICE PRACHATICE SNÍŽENÍ ENERGETICKÉ NÁROČNOSTI KUCHYNĚ				
KRAJ:	Jihočeský kraj	MÍSTO:	k.ú. Prachatice		
ČÁST PROJEKTU:	SO 01 D.1.2. Technika prostředí staveb (TPS) D.1.2.4 TPS - Silnoproud				
OBSAH:	PŮDORYS 1.PP DISPOZIČNÍ ŘEŠENÍ ELEKTROINSTALACE -OSVĚTLENÍ		MÉRÍTKO: 1:50	ČÍSLO VÝKRESU: SO 01 D.1.2.4.2.2	REVIZE: 00